

一体式自动对焦显微镜(带显示器) 型号 5319-AF290-Y

自动对焦

拍照、录像、测量

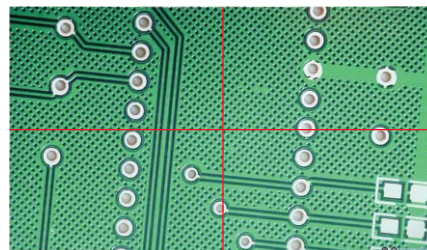
变倍后免标定

电动灯光控制

电动变倍



- 符合企业标准
- 自动对焦相机
- 带拍照录像功能
- 相机内置测量软件
- 自动曝光, 白平衡
- 亮度、对比度、增益调节
- 实时显示放大倍率
- 支持数字放大
- 支持快捷键盘操作
- 可产生十字线和网格线(可切换蓝色/绿色/红色/黄色/黑色/白色)



可产生十字线和网格线
(可切换蓝色/绿色/红色/黄色/黑色/白色)

技术参数

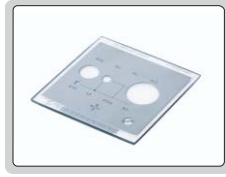
放大倍率	27.4X~163X
传感器	1/2.8" CMOS
像素	2M
测量精度	±0.02mm
分辨率	1920×1080
帧速率	50/60fps
输出接口	HDMI
电源	电源适配器
尺寸(长×宽×高)	600×280×390mm
重量	6.5kg

标准配置

主机(含支架)	1个
21.5"显示器	1个
16G U盘	1个
鼠标	1个
HDMI线	1个
校准片	1个
黑板	1个
快捷键盘	1个
电源适配器	2个



16G U盘(标配)



校准片(标配)

自动对焦和视野范围

光学变倍倍率	0.8X	1X	2X
自动对焦范围	88~133mm	88~133mm	98~123mm
视野范围	19.4×11~15.8×8.8mm	15×8.3~12.7×7.2mm	7.1×4~6.7×3.8mm

光学变倍倍率	3X	4X	4.76X
自动对焦范围	103~115mm	108~111mm	108~111mm
视野范围	4.8×2.7~4.5×2.5mm	3.6×2~3.3×1.8mm	3×1.7~2.8×1.6mm

* 光学变倍镜头可在0.8X到4.76X之间任意变倍

快捷键盘(标配)



快捷键盘按键功能介绍

- 一键拍照: 实现一键拍照并保存
- 录像: 实现录像功能
- 冻结: 将当前图像界面冻结, 再次按键显示实时界面
- 手动聚焦-: 减小手动聚焦值
- 手动聚焦+: 增加手动聚焦值
- 倍率放大: 放大当前镜头倍率
- 倍率缩小: 缩小当前镜头倍率
- 手动/自动聚焦: 切换到自动聚焦模式或手动聚焦模式
- FBL齐焦: 调整相机马达居中
- 水平翻转: 图像水平翻转
- 垂直翻转: 图像垂直翻转
- 一键聚焦: 实现一键聚焦
- 倍率值1、2、3、4: 保存当前倍率值
- 亮度+: 增加灯光亮度
- 亮度-: 减小灯光亮度

相机软件(标配)

